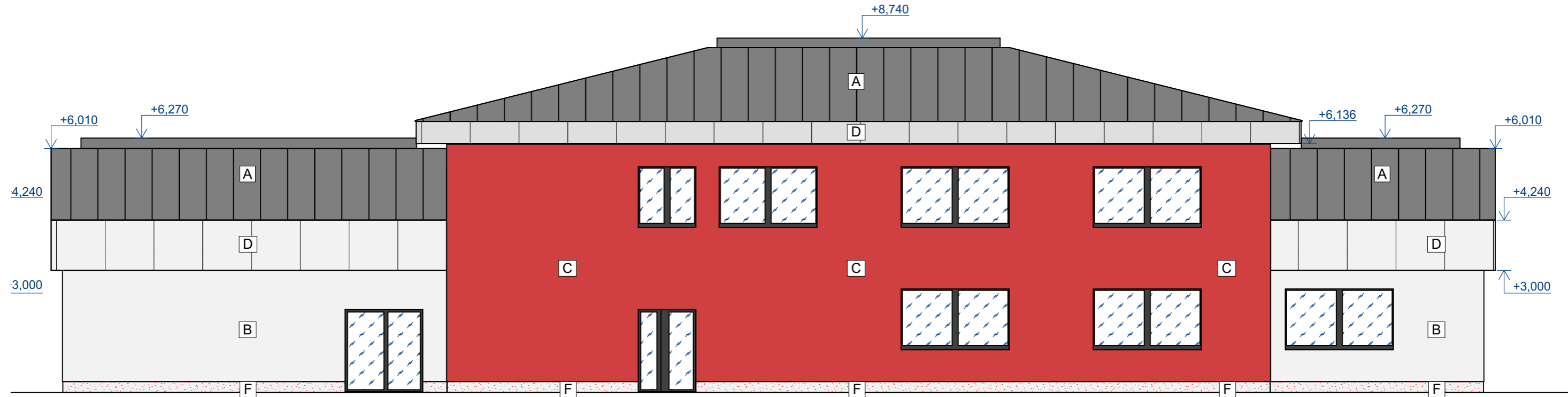


# POHLED OD VÝCHODU



## LEGENDA


- [A] STŘECHA, HLINÍKOVÁ, POVRCH STUCCO, BARVA SVĚTLÉ ŠEDÁ
  - [B] OMÍTKA, SILIKONOVÁ, BARVA BÍLÁ (NAPŘ. BL00)
  - [C] OMÍTKA, SILIKONOVÁ, BARVA ČERVENÁ (NAPŘ. CE3A)
  - [D] OBKLAD Z CEMENTOVLÁKNITÝCH DESEK, PŘIZNANÉ SPÁRY, ŠEDÉ
  - [E] KAMENNÝ OBKLAD, PÍSKOVEC
  - [F] SOKLOVÁ OMÍTKA, ČERVENÝ NÁDECH, ZRNITOST 1mm, NAPŘ. MAR1 M074
  - [G] GARÁŽOVÁ VRATA, RAL 9006
- VÝPONĚ OTVORŮ - RÁM ANTRACITOVÝ

## HLAVNÍ PROJEKTANT: ING. ARCH. KAREL SCHMIED

Tento výkres používá ochrany dle zákona č. 121/2000Sb. (autorský zákon). Originál tohoto výkresu a návrh řešení jsou majetkem autorů uvedených v tabulce. Výkres nesmí být - výjma zřejmého účelu, pro nějž byl pořízen - používán a žádným dalším způsobem nerespektujícím ustanovení autorského zákona nebo dohodu klienta a autora poskytnut třetí osobě. U vybraných výrobků je pro přesné určení požadovaných parametrů uveden možný výrobce (v souladu s odst. 11, par. 44, zák. č. 137/2006 Sb.). Při realizaci lze použít i jiné výrobce (dodavatele) při splnění technických parametrů uvedeného typu výrobku možného výrobce (dodavatele). Technickými parametry se rozumí všechny vlastnosti a charakteristiky, které by měly vliv na dílo. Případné změny je nutné dokladovat (např. statickým výpočtem), konzultovat a odsouhlasit projektantem, tj. zpracovatelem tohoto projektu.

c)				
b)				
a)				
ozn. změny	předmět změny	změnu provedl	podpis	datum

0,000 = 304,43 m / VÝŠKOVÝ SYSTÉM MÍSTNÍ - FIX 304,43 JE ČISTÁ PODLAHA 1. NP

Č. PROJEKTU	12/18	 <b>Profesionálové</b> Hradec Králové 500 02 Haškova 1714/3 IČ 28806123	
VYPRACOVAL	ING. MARTIN FÁTOR		
ZODP. PROJEKTANT	ING. ARCH. KAREL SCHMIED		
INVESTOR	OBEC POTŠTEJN, Lázeňská 93, 517 43 Potštejn		
MÍSTO STAVBY	st.p.č. 103 a 325, p.p.č. 166/2, 167, 980/2 k.ú. Potštejn		
NÁZEV STAVBY	<b>VÝSTAVBA HASIČSKÉ ZBROJNICE A OBECNÍHO SÁLU V POTŠTEJNĚ</b>	FORMÁT	2 x A4
STAVEBNÍ OBJEKT	SO 01 - STAVEBNĚ ARCHITEKTONICKÉ ŘEŠENÍ	DATUM	12/2018
OBSAH:	DPPS POHLED OD VÝCHODU	MEŘÍTKO	Č. VÝKRESU 1:100 D.1.13